

# AIT

5.2023  
ÖFFENTLICHE BAUTEN  
PUBLIC BUILDINGS

FYRA · LRO · AUGUSTINUNDFRANK/WINKLER  
OOPEAA · BEZ+KOCK · NÍALL MCLAUGHLIN  
FRANZ&SUE · ASP · SCHULZ UND SCHULZ  
JOOS KELLER · BRÜCKNER & BRÜCKNER  
BS+EMI · ERNST NIKLAUS FAUSCH · HÄRTNER



Entwurf • Design A: härtner Architekten; IA: Atelier-Härtner, Stuttgart

Bauherr • Client Stadt Dinkelsbühl

Standort • Location Baugebiet Gaisfeld IV, Dinkelsbühl

Nutzfläche • Floor space 2400 m<sup>2</sup>

Fotos • Photos Julian Bauer, Stuttgart

Mehr Infos auf Seite • More info on page 135



# ÖKUMENISCHE KITA IN DINKELSBÜHL

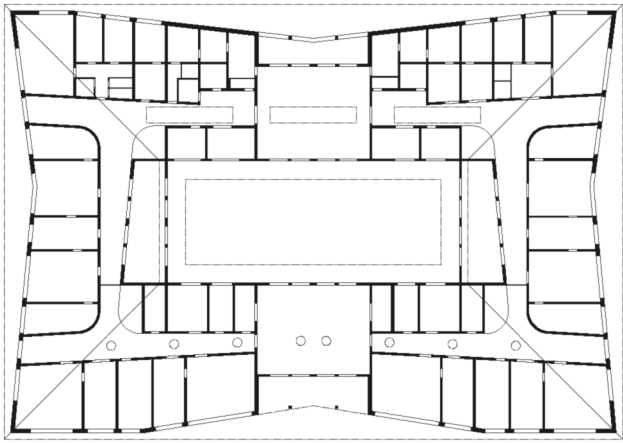
Entwurf • Design härtner architekten und Atelier-Härtner, Stuttgart

von • by Annette Weckesser

Die Architektin Claudia Härtner und der Architekt Theo Härtner – Büro-, Ehepartner und Eltern von nicht weniger als fünf Kindern – besitzen viel Erfahrung in der Realisierung von Kitas verschiedenster Typologien. In der Großen Kreisstadt Dinkelsbühl durften die Stuttgarter im vergangenen Jahr das größte ökumenische Kitaprojekt Deutschlands bauen. Sie hatten dabei die Aufgabe, beide Träger – evangelische und katholische Kirche – unhierarchisch „auf Augenhöhe“ zusammenzubringen. Gelungen ist dies durch ein eingeschossiges Atriumhaus mit gemeinsamem Hof, Eingangsbereich, Mittelzone und Spielridor mit attraktiven, halb offenen Spielzonen: Die Tugend des Teilens manifestiert sich hier in Architektur! Das leicht geneigte Gründach, geknickte Fassaden und konische Flure lassen in subtiler Weise interessante Räume entstehen. Dem Wunsch nach einem „Haus aus Holz und Stein“ entsprachen die Härtners mit wenigen wirksamen Mitteln: optisch, taktil, im Tastbereich der Kinder, und akustisch. Außen sind die Ziegelwände verputzt, innen nur geschlämmt. So offenbaren sie ihre Textur. Eichenholzdielen und -wandtäfelungen „unten“ und mal mehr, mal weniger heruntergezogene „Wollmützen“ als Decken- und Wandverkleidungen „oben“ schaffen eine wohnlige Wohlfühlatmosfera für 200 Kinder in Krippe, Kindergarten und Hort. Einladende Außenräume gibt es unter dem auskragenden Dach, an dem Kletterpflanzen emporwachsen, und im geschützten Hof.

Architects Claudia and Theo Härtner – office partners, spouses and parents of five children – have a great deal of experience in the implementation of day-care centres of various typologies. Last year, the Stuttgart-based architects were commissioned with the construction of Germany's largest ecumenical day-care centre project in Dinkelsbühl. Their task was to bring together the two sponsors, the Protestant and Catholic Churches, "on an equal footing". This was achieved through a one-storey atrium building with a shared courtyard, entrance area, central zone and play corridor with attractive, semi-open areas. The virtue of sharing turned into architecture! The sloping green roof, bent façades and conical corridors subtly create interesting spaces. The architects met the wish for a "house of wood and stone" with a few effective means: in a visual, tactile – in the children's tactile range – and acoustic way. On the outside, the brick walls are plastered, on the inside, they are whitewashed, thus revealing their texture. Oak floorboards and wall panelling "at the bottom" and sometimes more, sometimes less extending woollen ceiling and wall panelling "at the top" create a homely feel-good atmosphere for 200 children in the crèche, kindergarten and after-school care centre. There are inviting outdoor spaces covered by a cantilevered roof and in the sheltered courtyard.





Grundriss • Floor plan

